

noVus[®]

Profesjonalne rozwiązanie dla systemów zabezpieczeń

Świat rejestratorów marki NOVUS[®]

E seria

H seria



AAT Holding sp. z o.o.



Kompletna oferta rejestratorów zarządzanych wspólnym oprogramowaniem

Niezależnie od rodzaju prowadzonej działalności, znajdziesz rejestrator z serii E dopasowany do Twoich potrzeb

Zabezpiecz wszystkie obiekty swojego biznesu - sklep, halę produkcyjną, flotę samochodów dostawczych i monitoruj je z jednego oprogramowania E-Viewer



Oprogramowanie E-Viewer

- możliwość jednoczesnego połączenia z wieloma rejestratorami serii E w trybie podglądu „na żywo”, odtwarzania nagrań lub zdalnej konfiguracji
- zdalna konfiguracja rejestratorów
- praca dwumonitorowa
- możliwość zdalnego kopiowania nagrań równocześnie z wielu kanałów
- informowanie o zdarzeniach alarmowych z rejestratorów
- e-mapy - wizualizacja trasy pojazdu (rejestrator mobilny)



Miej swój biznes pod kontrolą! Podgląd „na żywo” z telefonu komórkowego

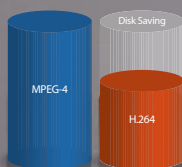
Możliwość obsługi rejestratorów z urządzeń mobilnych typu iPhone oraz opartych na systemie operacyjnym Android



Android
Compatible



iPhone
Compatible



Wydajna kompresja H.264

Oszczędność miejsca na dyskach bez rezygnowania ze znakomitej jakości obrazu



Nagrywanie „real-time”

Większość rejestratorów z serii E nagrywa w trybie „real-time”

Doskonała ochrona obiektów użytkowych i przemysłowych



Rejestratory standardowe

4 kanały: NDR-EA4104
8 kanały: NDR-EA3108, NDR-EA4208
16 kanały: NDR-EA3216, NDR-EA4416

Najlepsze rozwiązanie dla średnich i dużych instalacji

- możliwość zamontowania do 4 dysków (oprócz NDR-EA4104) - łącznie do 8 TB



Monitoring floty pojazdów



Rejestrator mobilny

4 kanały: NDR-EA3104M

Zaprojektowany do pracy w pojazdach

- kompaktowe wymiary
- wyjmowany dysk umożliwiający odtwarzanie nagrań na PC
- antywstrząsowa konstrukcja
- przystosowany do zasilania z instalacji pojazdów (12~36 VDC) i pracy w skrajnych temperaturach (od -20°C do 50°C)

Rejestracja pozycji pojazdu

- wbudowany odbiornik GPS
- wizualizacja na mapie prędkości i trasy przebytej przez pojazd



Wbudowany czujnik przeciążeń (G-sensor)

- w razie kolizji pomaga ustalić odpowiedzialność za powstałe szkody
- pozwala obniżyć koszty eksploatacji i serwisowania pojazdów poprzez analizę stylu jazdy



2 w 1: monitoring i wyświetlanie plików reklamowych w jednym urządzeniu



Rejestratory Combo

4 kanały: NDR-EA3104LCD
8 kanały: NDR-EA3108LCD

Rejestrator zintegrowany z monitorem

- spełnia funkcje rejestratora i standardowego monitora LCD 23"
- oszczędność czasu, miejsca i pieniędzy poprzez zintegrowanie kilku funkcji w jednym urządzeniu

Wyświetlanie plików reklamowych

- zamiast obrazów z kamer na monitorze mogą być wyświetlane pliki reklamowe lub ogłoszenia promocyjne dla klientów



Optymalne zabezpieczenie obiektów o najwyższych wymaganiach bezpieczeństwa

Rejestratory serii H spełniają standardy ochrony banków, stacji benzynowych, centrów handlowych



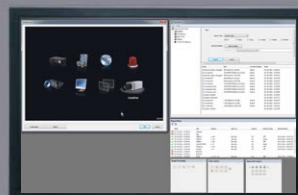
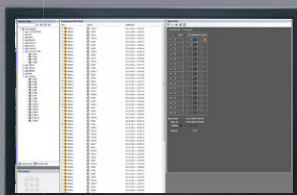
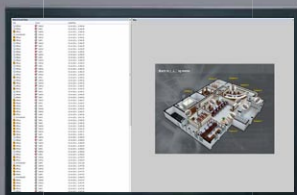
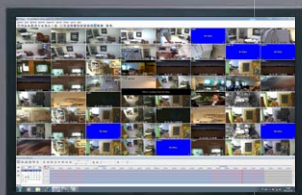
Oprogramowanie RASplus

- możliwość jednoczesnego połączenia z wieloma rejestratorami serii H w trybie podglądu „na żywo”, odtwarzania nagrań lub zdalnej konfiguracji
- zdalne zarządzanie ustawieniami i oprogramowaniem rozległej sieci rejestratorów (nawet rozproszonych po świecie)
- moduł map umożliwiający operatorowi intuicyjne i efektywne obserwowanie kamer zainstalowanych w obiekcie
- praca wielomonitrowa, możliwość łączenia w jednym widoku nagrań z obrazami „na żywo” oraz możliwość elastycznej aranżacji interfejsu
- zdalne kopiowanie nagrań równocześnie z wielu kanałów
- zaawansowany moduł o funkcjonalności centrum monitorowania alarmów: powiadamianie o zdarzeniach, notatki dla operatora, rejestracja aktywności operatora



RASplus

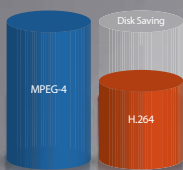
Windows 7 compatible



Trzymaj rękę na pulsie!

Monitoruj biznes „na żywo” ze swojego telefonu

Możliwość obsługi rejestratorów z urządzeń mobilnych typu iPhone oraz opartych na systemach operacyjnych Windows Mobile i Android



Wydajna kompresja H.264*

Oszczędność miejsca na dyskach bez rezygnowania ze znakomitej jakości obrazu

*nie dotyczy modelu NDR-HA2104

D1 Real-Time RECORDING

Nagrywanie „real-time”

Wszystkie rejestratory z serii H nagrywają w trybie „real-time”, a wybrane modele również w rozdzielczości D1

Idealne rozwiązanie do ochrony dużych obiektów o podwyższonych standardach bezpieczeństwa



Rejestratory standardowe

Podserie: NDR-HA5000 i NDR-HA6000
8 kanałowy: NDR-HA5208
16 kanałowe: NDR-HA5416, NDR-HA6416

Szerokie możliwości rejestracji, bezpieczeństwo danych

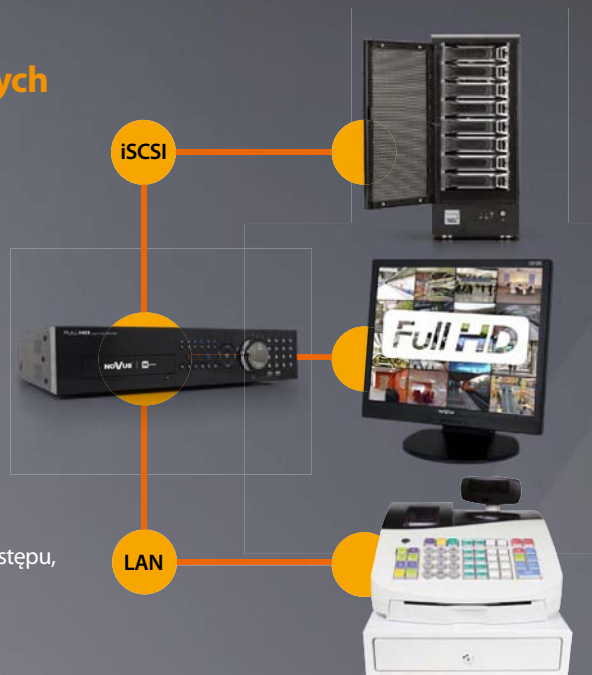
- w modelu NDR-HA6416 nagrywanie „real-time” w rozdzielczości D1
- możliwość zamontowania do 5 dysków - łącznie do 10 TB
- możliwość podłączenia macierzy iSCSI z funkcją RAID - łącznie do 18 TB
- partycja alarmowa - istotne dane przechowywane są dłużej niż normalne nagrania

Obraz w jakości HD

- wyświetlanie na monitorze głównym w rozdzielczości Full HD (wyjście HDMI)
- możliwość uzyskania trzech niezależnych podziałów ekranu na trzech monitorach
- idealne rozwiązanie dla profesjonalnych centrów nadzoru

Integracja z innymi systemami, autodiagnostyka

- funkcja „Text-in” - rejestracja danych tekstowych z kas fiskalnych, systemów kontroli dostępu, bankomatów itp., możliwość odbierania danych przez LAN
- autodiagnostyka systemu (stan nagrywania, dysków, pracy wentylatora)
- powiadamianie o stanie systemu i zdarzeniach (raporty dla operatorów RASplus i odbiorców poczty e-mail)
- wejścia alarmowe z możliwością definiowania różnorodnych reakcji
- wyjścia alarmowe sterujące innymi systemami według zadanych reguł i harmonogramów



Rejestratory standardowe

Podserie: NDR-HA4000
8 kanałowy: NDR-HA4208
16 kanałowe: NDR-HA4216

- partycja alarmowa
- funkcja „Text-in” - rejestracja danych tekstowych z kas fiskalnych, systemów kontroli dostępu, bankomatów itp.
- autodiagnostyka systemu
- powiadamianie o stanie systemu i zdarzeniach
- wejścia alarmowe z możliwością definiowania różnorodnych reakcji
- wyjścia alarmowe sterujące innymi systemami według zadanych reguł i harmonogramów



Rejestratory standardowe

Podserie: NDR-HA1000 i NDR-HA2000
4 kanałowe: NDR-HA1104, NDR-HA2104

- ekonomiczne modele 4 kanałowe
- mała, kompaktowa obudowa



RASplus
Compatible

NDR-HA6416	NDR-HA5416	NDR-HA5208	NDR-HA4416	NDR-HA4208	NDR-HA2104	NDR-HA1104

Rodzaj rejestratora	STANDARDOWY						
Tryb pracy	PENTAPLEKS			QUADRUPLEKS			
Wejścia wideo	16xBNC, przelotowe	16xBNC, przelotowe	8xBNC, przelotowe	16xBNC, przelotowe	8xBNC, przelotowe	4xBNC, przelotowe	4xBNC
Wyjścia wideo monitora głównego	1xHDMI (Full HD), 1xVGA (Full HD), 1xBNC			1xBNC, 1xVGA			1xBNC, 1xVGA
Wyjścia wideo monitora dodatkowego	1xBNC, 1xVGA			-	-	-	-
Wyjścia wideo monitora pomocniczego	1xBNC			1xBNC		-	-
Wejścia/wyjścia audio	16xRCA/1xRCA	4xRCA/1xRCA					-
Wejścia/wyjścia alarmowe	16/4 NO/NC	16/4 NO/NC	8/4 NO/NC	16/2 NO/NC	8/2 NO/NC	4/1 NO/NC	4/1 NO/NC
Kompresja	H.264					MPEG-4	H.264
Prędkość nagrywania	400 obr/s (360x288) 400 obr/s (720x288) 400 obr/s (720x576)	400 obr/s (360x288) 200 obr/s (720x288) 100 obr/s (720x576)	200 obr/s (360x288) 100 obr/s (720x288) 50 obr/s (720x576)	400 obr/s (360x288) 200 obr/s (720x288) 100 obr/s (720x576)	200 obr/s (360x288) 100 obr/s (720x288) 50 obr/s (720x576)	100 obr/s (360x288) 50 obr/s (720x288) 25 obr/s (720x576)	100 obr/s (360x288) 50 obr/s (720x288)
Nagrywanie przedalarmowe	30 minut						-
Jednoczesne odtwarzanie nagrań	maks. 16 kanałów (400 obr/s)	maks. 16 kanałów (400 obr/s)	maks. 8 kanałów (200 obr/s)	maks. 16 kanałów (400 obr/s)	maks. 8 kanałów (200 obr/s)	maks. 4 kanały (100 obr/s)	maks. 4 kanały (100 obr/s)
Wyszukiwanie nagrań	według daty/czasu lub po zdarzeniach (ruch, zniknięcie obiektu, "Text-in")						według daty/czasu lub po zdarzeniach
Detekcja ruchu	tak, odrębne ustawienia dla dnia i nocy						
Detekcja sabotażu kamery	tak						-
Synchronizacja czasu	automatyczna synchronizacja zegara systemowego z serwerami NTP lub innym rejestratorem						-
Diagnostyka systemu	automatyczna kontrola dysków, temperatury, wentylatora z alarmem lokalnym i przez sieć			automatyczna kontrola dysków, temperatury z alarmem lokalnym i przez sieć			
Funkcja "Text-in"	tak, poprzez RS-485, RS-232, USB, LAN						
HDD	do 5 HDD 3,5" SATA wewn.	do 5 HDD 3,5" SATA (4 wewn.+ 1 przez e-SATA)		do 4 HDD 3,5" SATA wewn.		1 HDD 3,5" SATA wewn.	
HDD w standardzie	500 GB					250 GB	-
Obsługa dysków zewnętrznych	tak, przez iSCSI lub e-SATA (do 18 TB)			-	-	-	-
Instalacja nagrywarki DVD-RW	tak	tak (zamiast jednego HDD)				-	-
Kopiowanie obrazów	na płyty CD/DVD (opcja), przez port USB na dysk twardy lub pamięć typu Flash, przez sieć komputerową						
Mirroring	automatyczna kopia zapasowa na dyskach wewnętrznych			-	-	-	-
Partycja alarmowa	nagrania alarmowe są przechowywane dłużej niż normalne						-
Menu	wyświetlane na ekranie, języki: ENG, POL, FRA, DEU, ITA, ESP, RUS, HUN, CZE, NLD						
Autoryzacja hasłem	256 użytkowników, 64 grupy, 18 odrębnych uprawnień dla każdej grupy			256 użytkowników, 64 grupy, 13 odrębnych uprawnień dla każdej grupy			2 użytkowników
Drukowanie z rejestratora	PDF lub z drukarki post-script					-	-
Praca w sieci komputerowej	oprogramowanie klienckie i Internet Explorer						
Praca dwustrumieniowa	strumień sieciowy niezależny od nagrywanego					-	-
Oprogramowanie	RASplus (praca wielomonitrowa, mapy), RASmobile (Windows Mobile, Android, iPhone)						
Liczba jednoczesnych połączeń z rejestratorem	10 w trybie podglądu „na żywo”, 2 w trybie odtwarzania, 2 w trybie konfiguracji						3
Inne funkcje	mocowanie w szafie RACK (uchwyty w zestawie)					kompaktowe wymiary	kompaktowe wymiary



STANDARDOWY					COMBO		MOBILNY
-------------	--	--	--	--	-------	--	---------

PENTAPLEKS				QUADRUPLEKS			
------------	--	--	--	-------------	--	--	--

16xBNC, przelotowe	8xBNC, przelotowe	4xBNC, przelotowe	16xBNC, przelotowe	8xBNC, przelotowe	8xBNC, 1xVGA	4xBNC, 1xVGA	4xBNC
--------------------	-------------------	-------------------	--------------------	-------------------	--------------	--------------	-------

1xBNC, 1xVGA					-	-	1xCVBS
--------------	--	--	--	--	---	---	--------

-							
---	--	--	--	--	--	--	--

-							
---	--	--	--	--	--	--	--

4xBNC		1xBNC			-	-	-
-------	--	-------	--	--	---	---	---

16xRCA/1xRCA	8xRCA/1xRCA	4xRCA/1xRCA			8xRCA/wb. głośnik	4xRCA/wb. głośnik	4/1
--------------	-------------	-------------	--	--	-------------------	-------------------	-----

16/16 NO/NC	8/8 NO/NC	4/4 NO/NC	16/4 NO/NC	8/4 NO/NC	4/4 NO/NC		2/2 NO/NC
-------------	-----------	-----------	------------	-----------	-----------	--	-----------

H.264							
-------	--	--	--	--	--	--	--

400 obr/s (360x288)	200 obr/s (360x288)	100 obr/s (360x288)	200 obr/s (360x288)	100 obr/s (360x288)	100 obr/s (360x288)	100 obr/s (360x288)	100 obr/s (360x288)
---------------------	---------------------	---------------------	---------------------	---------------------	---------------------	---------------------	---------------------

200 obr/s (720x288)	100 obr/s (720x288)	50 obr/s (720x288)	100 obr/s (720x288)	50 obr/s (720x288)	50 obr/s (720x288)	50 obr/s (720x288)	50 obr/s (720x288)
---------------------	---------------------	--------------------	---------------------	--------------------	--------------------	--------------------	--------------------

100 obr/s (720x576)	50 obr/s (720x576)	25 obr/s (720x576)	50 obr/s (720x576)	25 obr/s (720x576)	25 obr/s (720x576)	25 obr/s (720x576)	25 obr/s (720x576)
---------------------	--------------------	--------------------	--------------------	--------------------	--------------------	--------------------	--------------------

30 sekund							
-----------	--	--	--	--	--	--	--

maks. 16 kanałów (400 obr/s)	maks. 8 kanałów (200 obr/s)	maks. 4 kanały (100 obr/s)	maks. 16 kanałów (200 obr/s)	maks. 8 kanałów (100 obr/s)	maks. 8 kanałów (100 obr/s)	maks. 4 kanały (100 obr/s)	maks. 4 kanały (100 obr/s)
------------------------------	-----------------------------	----------------------------	------------------------------	-----------------------------	-----------------------------	----------------------------	----------------------------

według daty/czasu, po zdarzeniach, "Text-in"							
--	--	--	--	--	--	--	--

tak							
-----	--	--	--	--	--	--	--

-							
---	--	--	--	--	--	--	--

automatyczna synchronizacja zegara systemowego z serwerami NTP							
--	--	--	--	--	--	--	--

automatyczna kontrola dysków, temperatury z alarmem lokalnym i przez sieć							
---	--	--	--	--	--	--	--

tak, poprzez RS-485, RS-232							
-----------------------------	--	--	--	--	--	--	--

do 4 HDD 3,5" SATA wewn.		do 2 HDD 3,5" SATA wewn.		do 4 HDD 3,5" SATA wewn.		1 HDD 3,5" SATA wewn.	1 HDD 2,5" SATA wewn.
--------------------------	--	--------------------------	--	--------------------------	--	-----------------------	-----------------------

-							250 GB
---	--	--	--	--	--	--	--------

-							
---	--	--	--	--	--	--	--

tak (zamiast jednego HDD)				-			
---------------------------	--	--	--	---	--	--	--

na płyty CD/DVD (opcja), przez port USB na dysk twardy lub pamięć typu Flash, przez sieć komputerową					przez port USB na dysk twardy lub pamięć typu Flash, przez sieć komputerową		
--	--	--	--	--	---	--	--

automatyczna kopia zapasowa na dyskach wewnętrznych			-				
---	--	--	---	--	--	--	--

-							
---	--	--	--	--	--	--	--

wyświetlane na ekranie, języki: ENG, POL, FRA, DEU, ITA, ESP, RUS, TUR, CZE, GRE, POR, SLO, FIN, NLD							
--	--	--	--	--	--	--	--

12 użytkowników, 8 grup, 16 odrębnych uprawnień dla każdej grupy							
--	--	--	--	--	--	--	--

-							
---	--	--	--	--	--	--	--

oprogramowanie klienckie i Internet Explorer							
--	--	--	--	--	--	--	--

-							
---	--	--	--	--	--	--	--

E-Viewer (praca dwumonitorowa), iMon (Android, iPhone)							
--	--	--	--	--	--	--	--

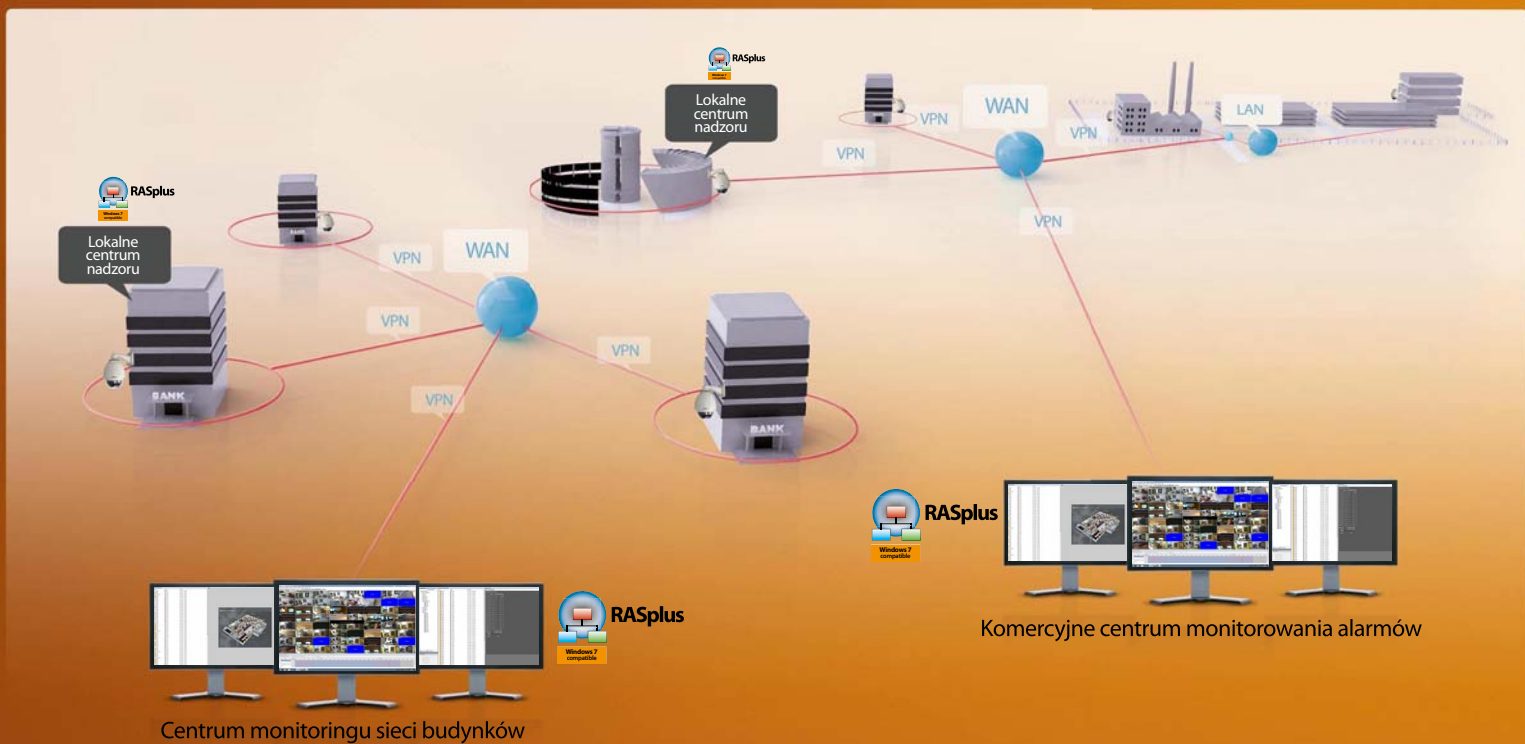
4 w trybie podglądu „na żywo”, 2 w trybie odtwarzania, 1 w trybie konfiguracji							
--	--	--	--	--	--	--	--

mocowanie w szafie RACK		kompaktowe wymiary		mocowanie w szafie RACK		wbudowany monitor LCD 23" wyświetlanie reklam	wbudowany GPS zapis na kartę SD praca w temp. -20~50°C
-------------------------	--	--------------------	--	-------------------------	--	---	--

Monitoring wizyjny różnych obiektów w oparciu o rejestratory serii E



Systemy monitoringu wizyjnego różnych obiektów w oparciu o rejestratory serii H z lokalnym centrum nadzoru, wspieranym przez profesjonalne centrum monitorowania i grupy interwencyjne



Wyłączny dystrybutor produktów NOVUS® w Polsce:



AAT Holding sp. z o.o.
ul. Puławska 431, 02-801 Warszawa, tel. 22 546 05 46, faks 22 546 05 01
e-mail: aat.warszawa@aat.pl, www.aat.pl